



ردیف	توانایی	پذیرش و مشاوره جهت انجام کار	آماده سازی تجهیزات، ابزار و محیط کار				پیرایش مدل کوتاه با ماشین موزنی					کوتاه کردن موی بلند از روی تصویر								
			۲۰				۶۰					۶۰								
			۲	۲	۲	۲	۲	۲	۲	۲	۲	۲	۲	۲	۲					
نام و نام خانوادگی	نام و نام خانوادگی	ارزیابی ساختار چهره مدل	انتخاب مدل مناسب جهت انجام کار	مصرفی با توجه به طرح انتخابی	انتخاب و تهیه ی ابزار ،تجهیزات و مواد	تجهیزات با توجه به نوع ابزار	ضد عفونی کردن و تمیز کردن ابزار و	استفاده از وسایل حفاظت و ایمنی فردی برای مدل و اپراتور	جنس مو	شستشوی صحیح با شوینده مناسب	تقسیم بندی مو بر اساس طرح انتخابی	ایجاد شرایط مناسب قرارگیری مدل و اپراتور جهت انجام کوتاهی	تعیین نقطه شروع بر اساس طرح انتخابی	تنظیم سر و گردن مدل در زمان انجام کار برای دسترسی به زاویه مورد نظر	آنکادر کردن پشت گردن،پشت گوش،خط بغل گوش ها، توجه به قرینه بودن و عدم سایه نامتقارن	تقسیم بندی مو بر اساس طرح انتخابی	اجرای شکل داخلی موها	اجرای شکل خارجی موها	تطبیق مدل موی کوتاه شده بر اساس طرح انتخابی و نتیجه نهایی	
۱																				
۲																				
۳																				
۴																				
۵																				
نام و نام خانوادگی آزمونگر			نام و نام خانوادگی آزمونگر							ناظر جلسه										

عنوان حرفه کوتاه کردن موی زنانه از روی تصویر با کد استاندارد ۵۱۴۱۶۰۰۰۷۲

ساعت آزمون (۴) این فرم ۴ ضمیمه دارد تاریخ بازنگری ۱۴۰۳/۰۶/۲۱



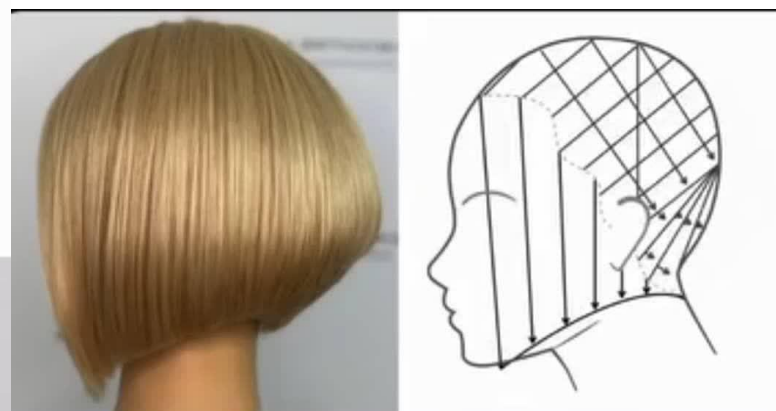
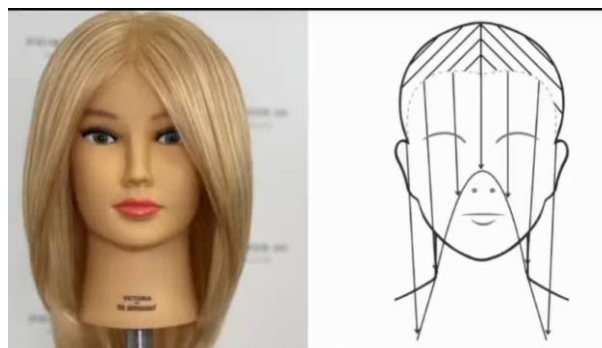
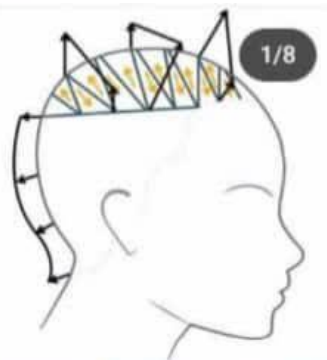
ردیف	توانایی	کوتاه کردن موی کوتاه از روی تصویر			ارزیابی خدمات و تکمیل کار						نمرات کل	ضمیمه ۱
	زمان	۶۰			۳۰							
	بارم	۲	۱۰	۹	۱۰	۴	۲	۲	۲	۳		
	نام و نام خانوادگی	تقسیم بندی مو بر اساس طرح انتخابی	اجرای مدل با زوایای مدرج	انجام خرد کردن، پیتاژ به روشهای مختلف بر اساس تصویر انتخابی	خشک کردن و فرم دهی متناسب با طرح انتخابی (براشینگ)	اخلاق حرفه ای	نحوه استفاده از کپسول آتش نشانی	تمیز کردن ابزار و تجهیزات متناسب با نوع آن	محیط زیست	دقت و سرعت عمل در کار		
۱											۱- آزمون دهنده در زمان آزمون باید ترجیحاً از وسایل یکبار مصرف استفاده کند.	
۲											۲- منظور از وسایل حفاظت و ایمنی فردی برای مدل و اپراتور (لباس کار مناسب، ماسک، دستکش، کفش طبی) می باشد.	
۳											۳- در آیتم کوتاه کردن مو از روی تصویر آزمون دهنده از تصاویر ارائه شده در ضمیمه این فرم باید استفاده نماید.	
۴											۴- برای موهای بلند از روی تصویر حداقل قد مو تا زیر کتف باشد. برای مدل های کوتاه قد مو حداقل تا روی شانه باشد.	
۵											۵- آزمون دهنده یکی از مدل های کوتاهی را به دلخواه خشک کرده و حالت دهد.	
۶											۶- استفاده از تافت و ژل و اتو و هر ابزاری برای ایجاد شکل مناسب تصویر در قسمت خشک کردن و فرم دهی مجاز است.	

نام و نام خانوادگی آزمونگر

نام و نام خانوادگی آزمونگر

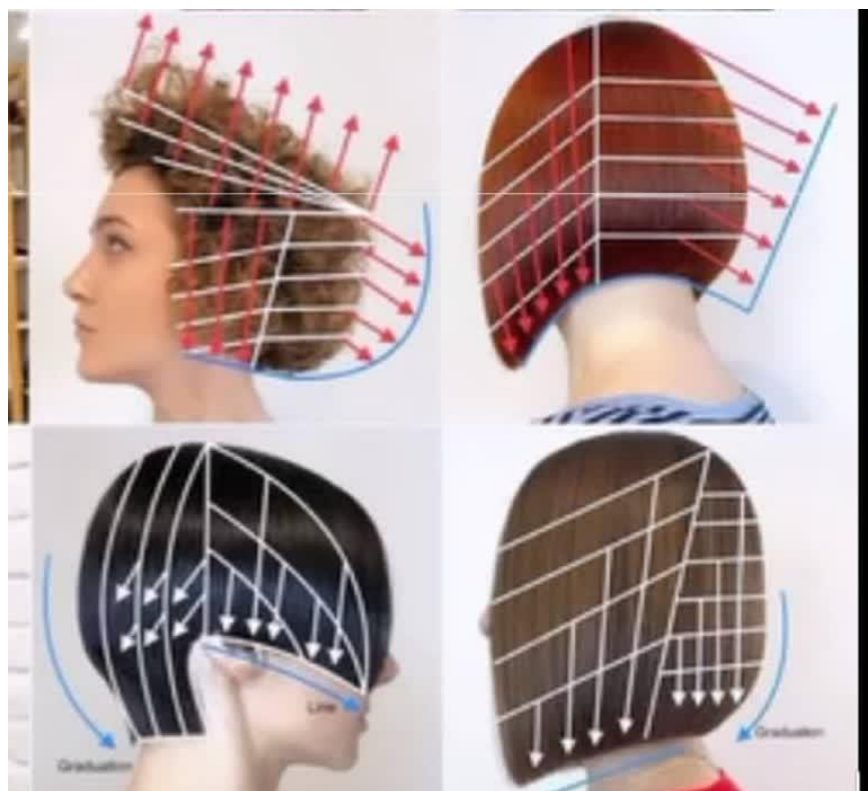
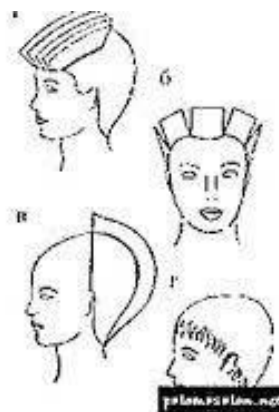
ناظر جلسه

## ضمیمه ۲





### ضمیمه ۳







## ضمیمه ۴

